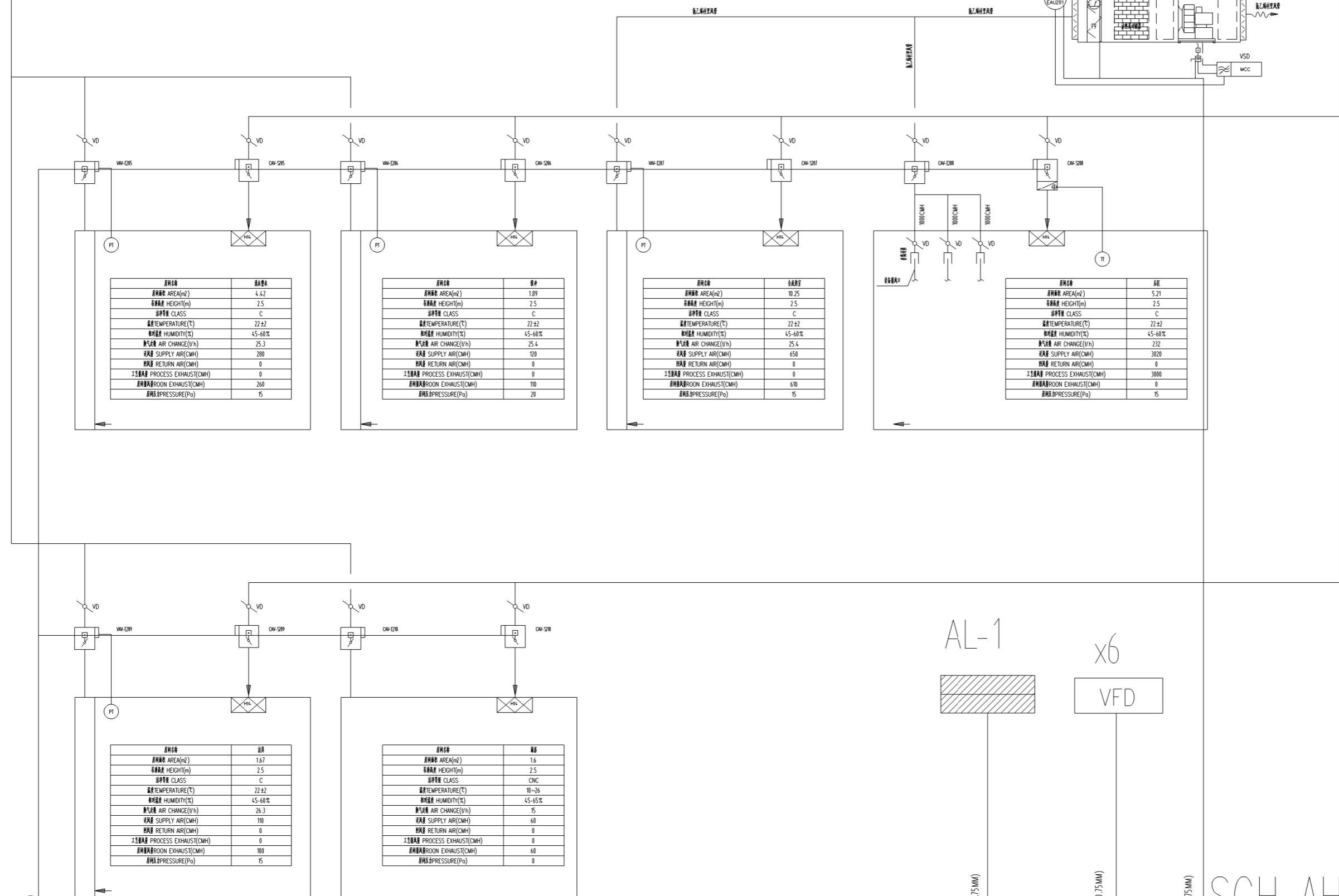


接SCH-AHU02-01排风

接SCH-AHU02-01排风



房间名称	面积
房间面积 AREA(m²)	4.42
房间高度 HEIGHT(m)	2.5
洁净等级 CLASS	C
室温 TEMPERATURE(°C)	22.42
湿度 HUMIDITY(%)	45-60%
换气量 AIR CHANGE(U/h)	25.3
新风量 SUPPLY AIR(CMH)	200
回风量 RETURN AIR(CMH)	0
工艺排风量 PROCESS EXHAUST(CMH)	0
房间排风量 ROOM EXHAUST(CMH)	260
房间静压 PRESSURE(Pa)	15

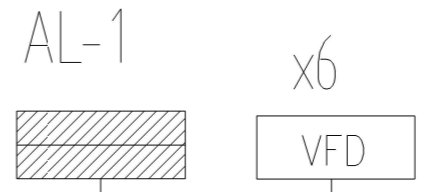
房间名称	面积
房间面积 AREA(m²)	1.89
房间高度 HEIGHT(m)	2.5
洁净等级 CLASS	C
室温 TEMPERATURE(°C)	22.42
湿度 HUMIDITY(%)	45-60%
换气量 AIR CHANGE(U/h)	25.4
新风量 SUPPLY AIR(CMH)	120
回风量 RETURN AIR(CMH)	0
工艺排风量 PROCESS EXHAUST(CMH)	0
房间排风量 ROOM EXHAUST(CMH)	110
房间静压 PRESSURE(Pa)	20

房间名称	面积
房间面积 AREA(m²)	10.25
房间高度 HEIGHT(m)	2.5
洁净等级 CLASS	C
室温 TEMPERATURE(°C)	22.42
湿度 HUMIDITY(%)	45-60%
换气量 AIR CHANGE(U/h)	25.4
新风量 SUPPLY AIR(CMH)	650
回风量 RETURN AIR(CMH)	0
工艺排风量 PROCESS EXHAUST(CMH)	0
房间排风量 ROOM EXHAUST(CMH)	610
房间静压 PRESSURE(Pa)	15

房间名称	面积
房间面积 AREA(m²)	5.21
房间高度 HEIGHT(m)	2.5
洁净等级 CLASS	C
室温 TEMPERATURE(°C)	22.42
湿度 HUMIDITY(%)	45-60%
换气量 AIR CHANGE(U/h)	232
新风量 SUPPLY AIR(CMH)	3020
回风量 RETURN AIR(CMH)	0
工艺排风量 PROCESS EXHAUST(CMH)	3000
房间排风量 ROOM EXHAUST(CMH)	0
房间静压 PRESSURE(Pa)	15

房间名称	面积
房间面积 AREA(m²)	1.67
房间高度 HEIGHT(m)	2.5
洁净等级 CLASS	C
室温 TEMPERATURE(°C)	22.42
湿度 HUMIDITY(%)	45-60%
换气量 AIR CHANGE(U/h)	26.3
新风量 SUPPLY AIR(CMH)	110
回风量 RETURN AIR(CMH)	0
工艺排风量 PROCESS EXHAUST(CMH)	0
房间排风量 ROOM EXHAUST(CMH)	100
房间静压 PRESSURE(Pa)	15

房间名称	面积
房间面积 AREA(m²)	1.6
房间高度 HEIGHT(m)	2.5
洁净等级 CLASS	CNC
室温 TEMPERATURE(°C)	18-26
湿度 HUMIDITY(%)	45-65%
换气量 AIR CHANGE(U/h)	15
新风量 SUPPLY AIR(CMH)	60
回风量 RETURN AIR(CMH)	0
工艺排风量 PROCESS EXHAUST(CMH)	0
房间排风量 ROOM EXHAUST(CMH)	60
房间静压 PRESSURE(Pa)	0



SCH-AHU02-02

PLC	DI		2	18
	DO		2	16
	AI	*12		16
	AO	*12		16
电源	DC24V	*12		1